

Kategoria

[Aktualności](#)

[Zastępcza Komunikacja Autobusowa](#)

[Archiwum](#)

Kursowanie zastępczej komunikacji autobusowej (ZKA) od 9 grudnia 2018 r.

Szanowni Podróżni,

informujemy, że od dnia 9 grudnia 2018 r., wraz z wejściem w życie nowej edycji Roczego Rozkładu Jazdy Pociągów 2018/2019, na nw. odcinkach linii kolejowych z powodu prac modernizacyjnych prowadzonych przez PKP PLK S.A., realizacja połączeń kolejowych zostanie zastąpiona zastępczą komunikacją autobusową:

Linia R3

Autobusy ZKA zastąpią wybrane pociągi Spółki KM na odcinku Łowicz Główny – Bednary – Łowicz Główny,

Linia R6/R60

Autobusy ZKA zastąpią wybrane pociągi Spółki KM na odcinku Łochów – Sadowne Węgrowskie – Małkinia – Sadowne Węgrowskie – Łochów,

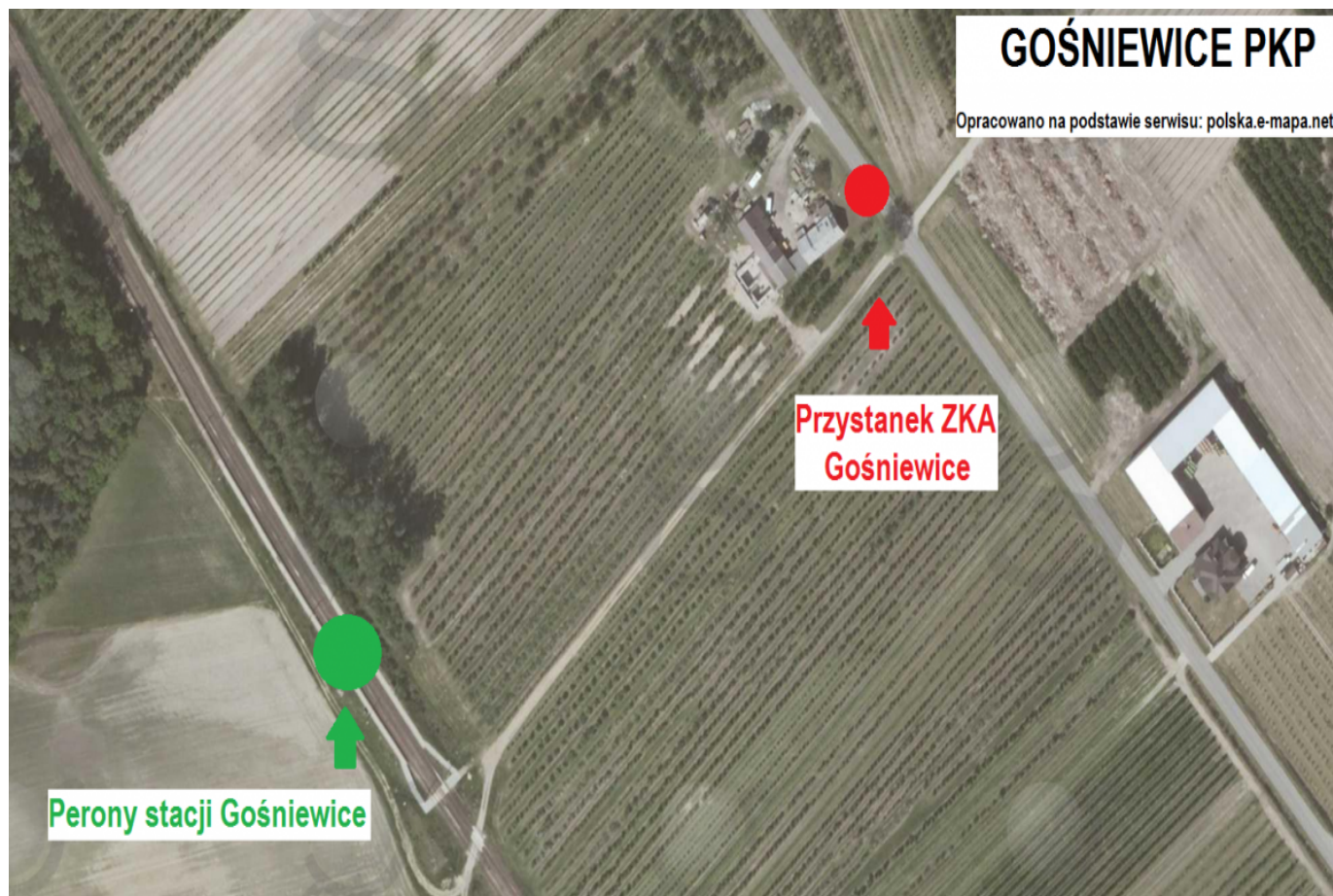
Linia R7

Autobusy ZKA zastąpią pociągi Spółki KM na odcinku Garwolin – Dęblin – Garwolin. Dodatkowo, od dnia 12 stycznia 2019 r., autobusy ZKA zastąpią wybrane pociągi na odcinku Otwock – Pilawa – Otwock,

Linia R8

Od dnia 27/28 stycznia 2019 r., nastąpi skrócenie terminu nocnego zamknięcia na odcinku Warka – Radom. W związku z powyższym od dnia 27.01 pociągi nr 12636/7, 12638/9 oraz od dnia 28.01 pociąg nr 21610/1 będą kursowały w pełnej relacji bez uruchamiania ZKA. Dodatkowo, od dnia 28.01 zostanie uruchomiona ZKA na odcinku Czachówek Płd. godz. odj. 5:11 – Warka godz. przyj. 6:00.

Przystanek ZKA Gośńiewice z powodu warunków drogowych, zostanie zlokalizowany w oddaleniu od stacji kolejowej, co obrazuje poniższa mapka:



Linia R81

Autobusy ZKA zastąpią w okresie od dnia 9 grudnia 2018 r. do dnia 9 marca 2019 r., pociągi Spółki KM na odcinku Dęblin – Bąkowiec – Dęblin.

Szczegółowe rozkłady jazdy znajdują się [tutaj](#).

Za utrudnienia przepraszamy.