

Kategoria

[Aktualności](#)

[Zastępcza Komunikacja Autobusowa](#)

[Archiwum](#)

Lokalizacja przystanków ZKA na odc. Otwock PKP - W-wa Falenica PKP

Szanowni Podróżni,

w związku z pracami modernizacyjnymi realizowanymi przez zarządcę krajowej infrastruktury kolejowej PKP PLK S.A., na odcinku linii kolejowej nr 7 Otwock – Józefów w okresie od 6 lipca do 14 sierpnia 2020 r. wystąpi konieczność uruchomienia zastępczej komunikacji autobusowej.

Autobusy linii zastępczej zwykłej **Z-7** kursować będą ze stacji Pilawa/Celestynów do stacji Warszawa Falenica i z powrotem.

Autobusy linii zastępczej przyspieszonej **RE** (skomunikowanej z pociągami w stacji Józefów i Pilawa) kursować będą ze stacji Pilawa do stacji Józefów i z powrotem, zatrzymując się dodatkowo na przystankach: Otwock PKP oraz Świder.

Przystanek Otwock PKP pozostanie zlokalizowany w stałym miejscu, tj. na placu przyległym do stacji kolejowej.

Informacja dot. honorowania biletów znajduje się na stronie:

<https://www.mazowieckie.com.pl/pl/wzajemne-honorowanie-biletow-km-i-ztm-na-odcinku-warszawa-zachodnia-jozefow-w-terminie-6-lipca-14>

Rozkład jazdy ZKA dostępny jest na stronie:

<https://www.mazowieckie.com.pl/pl/rozklad-jazdy-pociagow-km-wazny-w-dniach-6-vii-14-viii>

Poniżej znajdują się schematy przedstawiające lokalizację przystanków ZKA:

ŚWIDER

Zródło: polska.e-mapa.net

Przystanek ZKA ŚWIDER
kier. Otwock PKP/Celestynów
PKP/Piława PKP

Przystanek ZKA ŚWIDER
kier. Józefów PKP/W-wa Falenica PKP



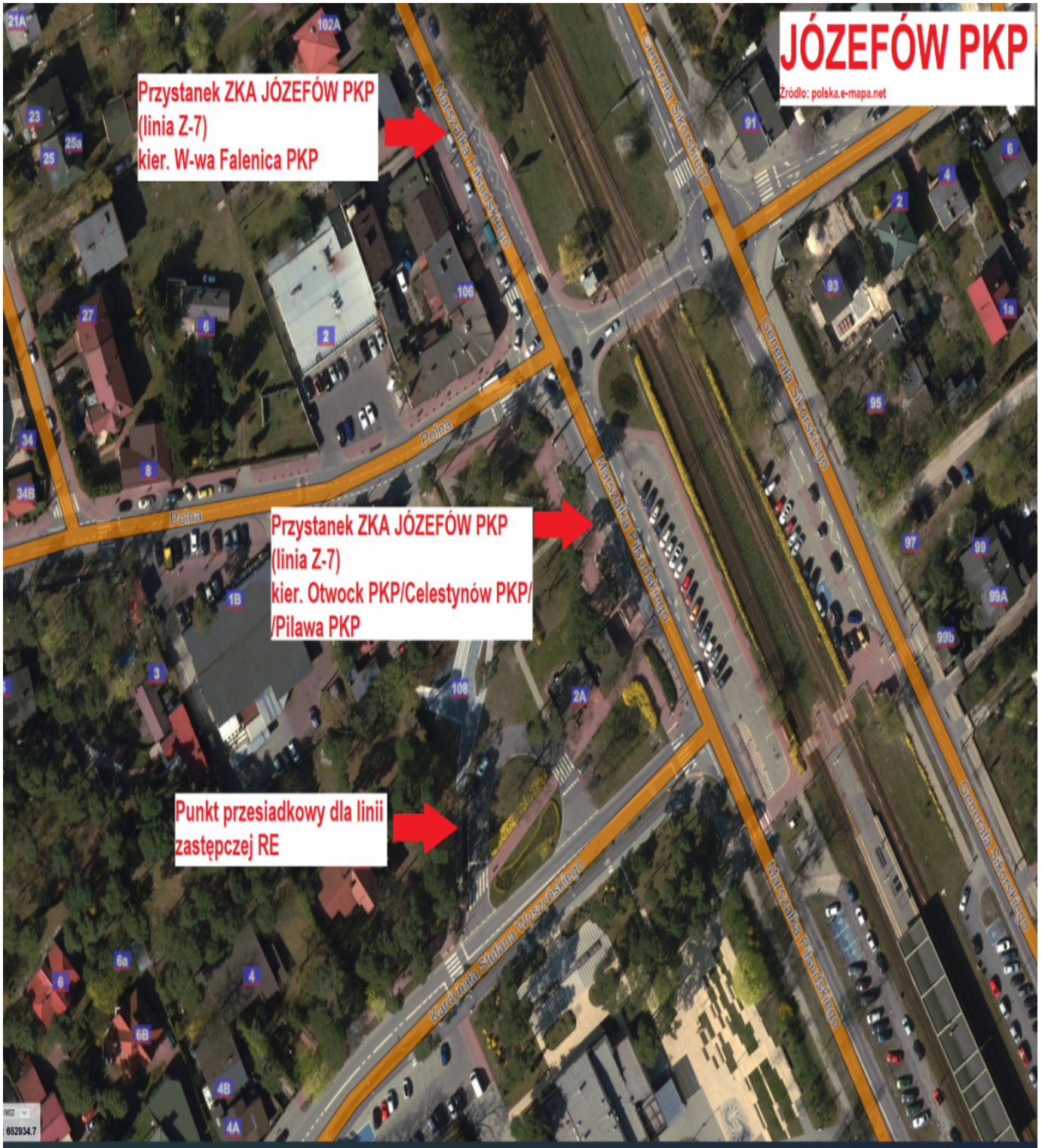
JÓZEFÓW PKP

Zródło: polska.e-mapa.net

Przystanek ZKA JÓZEFÓW PKP
(linia Z-7)
kier. W-wa Falenica PKP

Przystanek ZKA JÓZEFÓW PKP
(linia Z-7)
kier. Otwock PKP/Celestynów PKP/
/Pilawa PKP

Punkt przesiadkowy dla linii
zastępczej RE



MICHALIN PKP

Źródło: polska.e-mapa.net

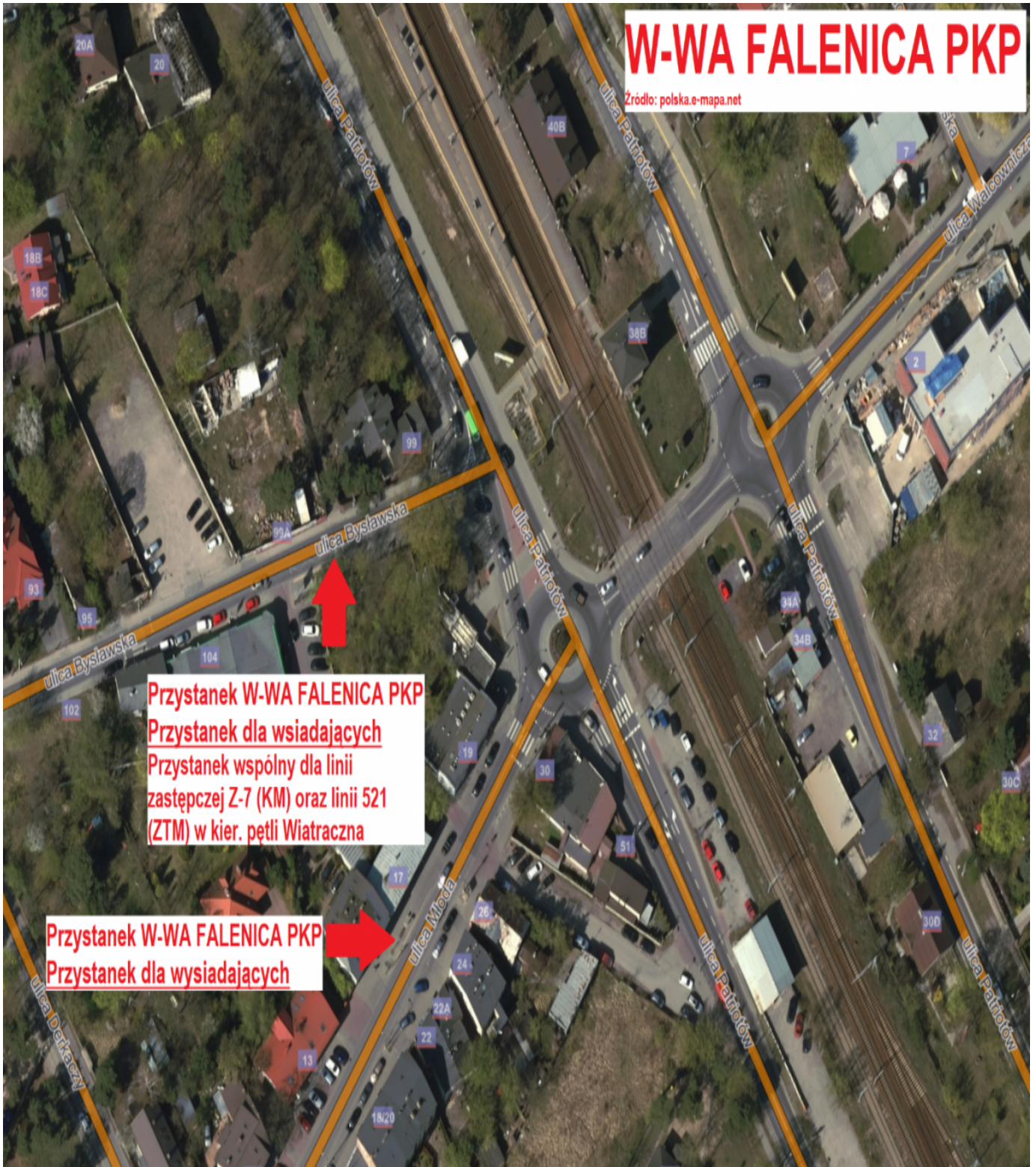
Przystanek ZKA MICHALIN PKP
kier. W-wa Falenica PKP

Przystanek ZKA MICHALIN PKP
kier. Otwock PKP/Celestynów
PKP/Piława PKP



W-WA FALENICA PKP

Zródło: polska.e-mapa.net



Przystanek W-WA FALENICA PKP
Przystanek dla wsiadających
Przystanek wspólny dla linii
zastępczej Z-7 (KM) oraz linii 521
(ZTM) w kier. pętli Wiatraczna

Przystanek W-WA FALENICA PKP
Przystanek dla wysiadających