

**Lokalizacje przystanków autobusowych obsługiwanych w ramach
Kolejowej Zastępczej Komunikacji Autobusowej uruchamianej
przez „Koleje Mazowieckie – KM” sp. z o.o.
zlokalizowane wzdłuż linii kolejowej nr 33.**

1. Przystanek ZKA – Sierpc



Strzałka wyznacza sugerowaną drogę przemieszczania się podróżnych do przystanku ZKA.

2. Przystanek ZKA – PKP Susk.



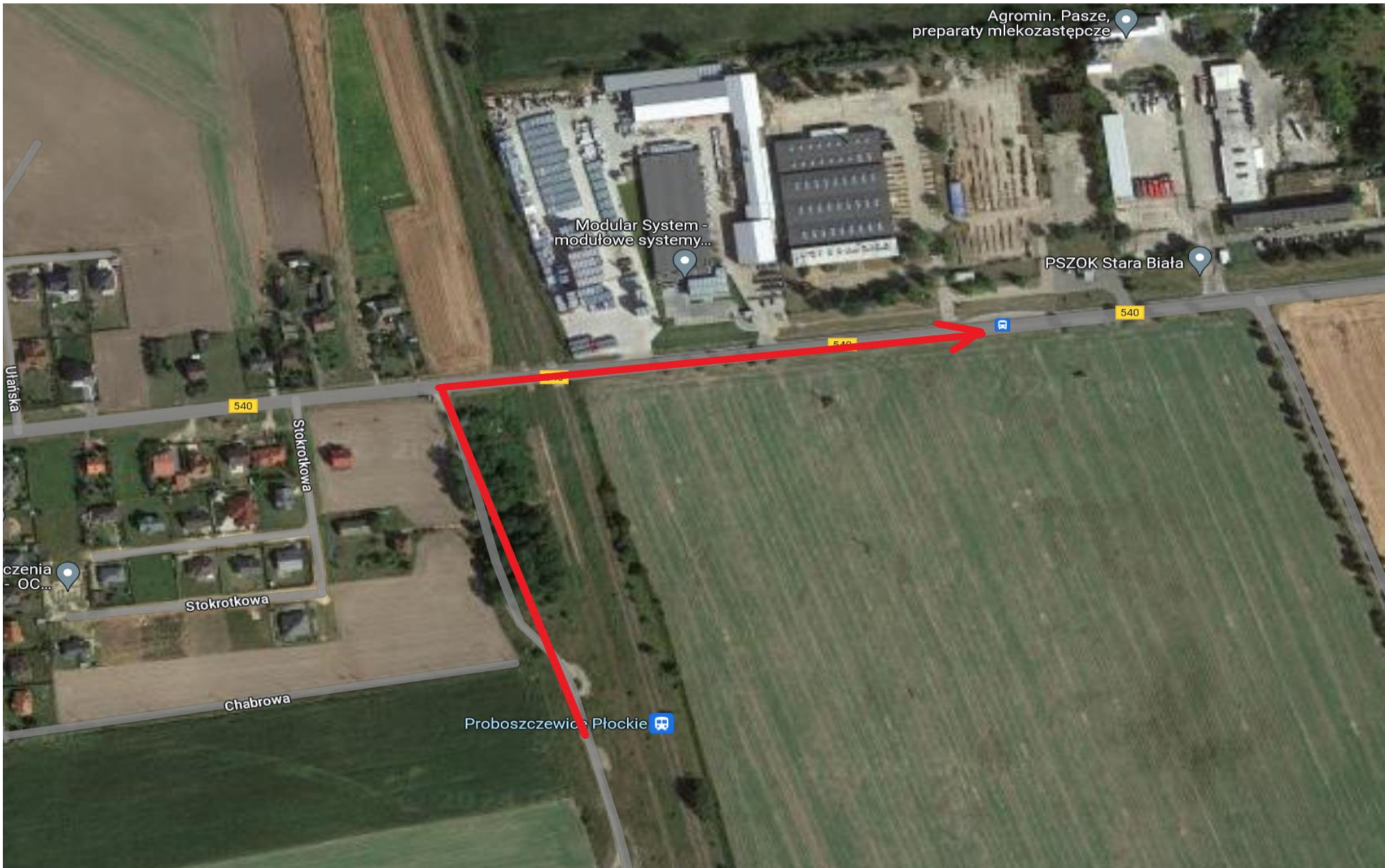
Strzałka wyznacza sugerowaną drogę przemieszczania się podróżnych do przystanków ZKA:

3. Przystanek ZKA – PKP Gozdowo



Strzałka wyznacza sugerowaną drogę przemieszczania się podróżnych do przystanków ZKA.

4. Przystanek ZKA – PKP Probuszczewice Płockie



Strzałka wyznacza sugerowaną drogę przemieszczania się podróżnych do przystanków ZKA.

5. Przystanek ZKA – PKP Płock Trzepowo



Strzałki wyznacza sugerowaną drogę przemieszczania się podróżnych do przystanków ZKA.

6. Przystanek ZKA – PKP Płock.



Strzałka wyznacza sugerowaną drogę przemieszczania się podróżnych do przystanku ZKA: