



SOLIDARNI Z UKRAINA

## WOJNA W UKRAINIE

Pasażer Raport Z Polski

## Na „Majówkę” z biletem wycieczkowym KM

21 kwietnia 2022 Raport Kolejowy 0 Comments

W tym roku w tzw. długi weekend majowy, oferta biletu wycieczkowego Kolei Mazowieckich obowiązuje także w poniedziałek, 2 maja. Oznacza to, że będzie można skorzystać z niej aż przez 5 dni: od 29 kwietnia do 3 maja 2022 r.



Maj to jeden z najpiękniejszych miesięcy w roku, wyczekiwany także ze względu na majówkę. Wychodząc naprzeciw potrzebom wszystkich tych, którzy w tym czasie, chcą podróżować po Mazowszu, Koleje Mazowieckie wydłużyły obowiązywanie oferty biletu wycieczkowego o poniedziałek, 2 maja.

Na podstawie biletu wycieczkowego można odbyć podróż pociągiem Kolei Mazowieckich na trasie do 200 km. Bilet wycieczkowy można nabyć na podróż w jedną stronę lub w kierunku „tam i z powrotem” na tej samej trasie. Cena jest zależna od planowanej długości przejazdu.

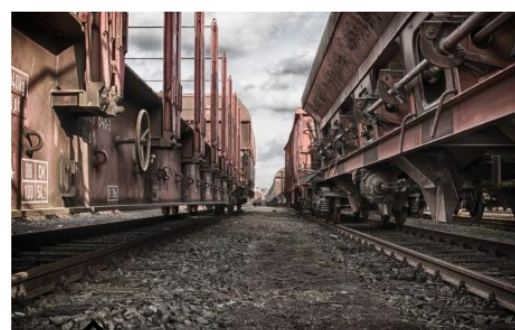
Posiadając bilet wycieczkowy można także skorzystać z atrakcyjnych zniżek u naszych partnerów akcji „Koleją do kultury”. Serdecznie zachęcamy do odwiedzenia m.in. [Muzeum Sił Powietrznych w Dęblinie](#), czy Muzeum Orła Białego w Skarżysku – Kamiennej.

Więcej informacji na temat oferty biletu wycieczkowego znajduje się [na stronie przewoźnika](#).



Raport Kolejowy

## POWIĄZANE ARTYKUŁY



Popularne

Ostatnie

“Myślała, że maszynista ją przepuszcza”. Wypadek na przejeździe kolejowym na linii Poznań – Wolsztyn

O włos od tragedii. Pociąg metra zatrzymał się na... ognie wieloryba

Niezwykłe odkrycie w ścianie Dworca Głównego w Gdańsku!

Wielka akcja CBŚP. Wśród zatrzymanych kolejarze

Dwadzieścia lat minęło! Tak Polska Izba Kolei świętowała swój jubileusz [ZDJĘCIA]

Nowy pociąg warszawskiej SKM padł ofiarą wandalii [ZDJĘCIA]

